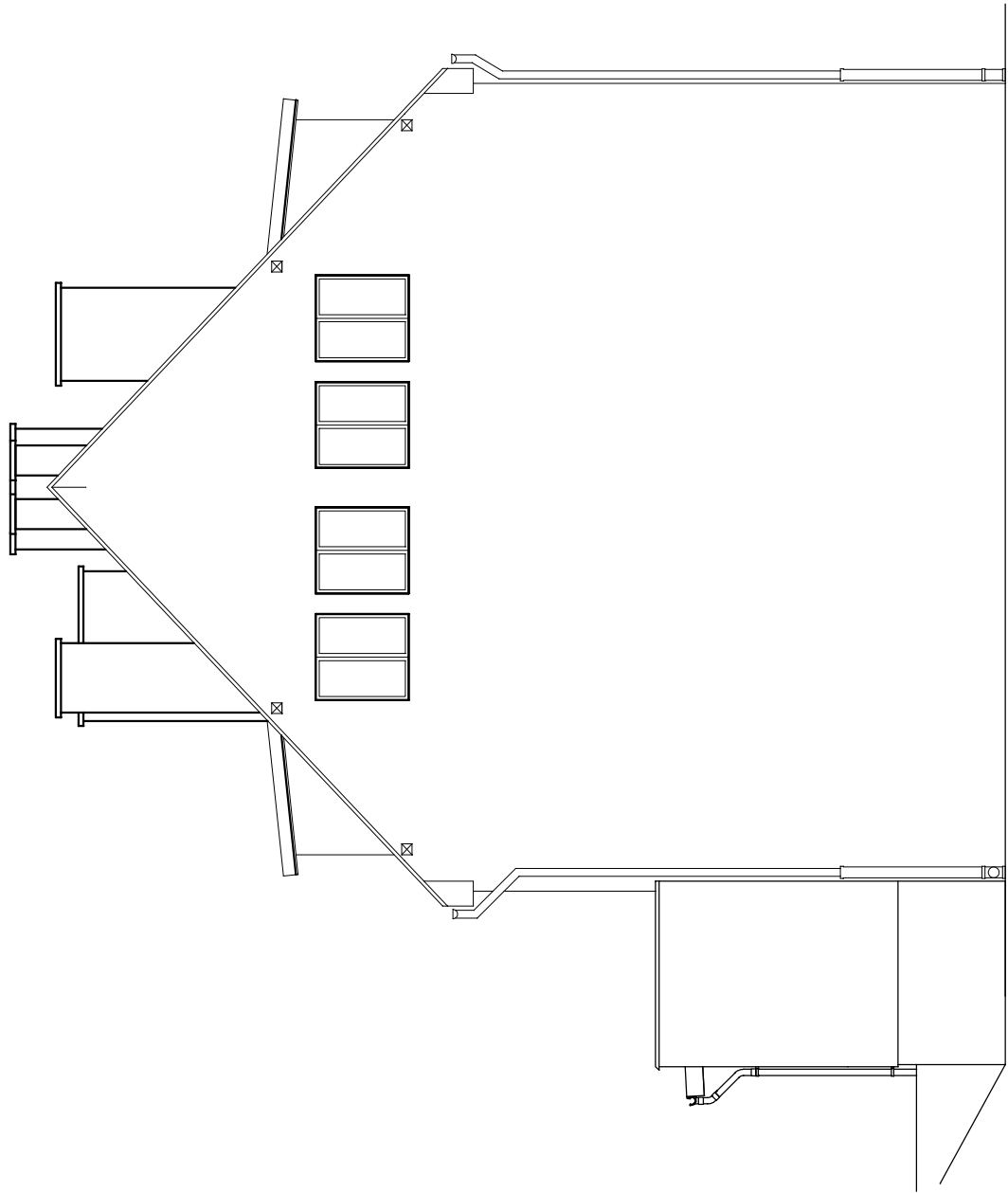
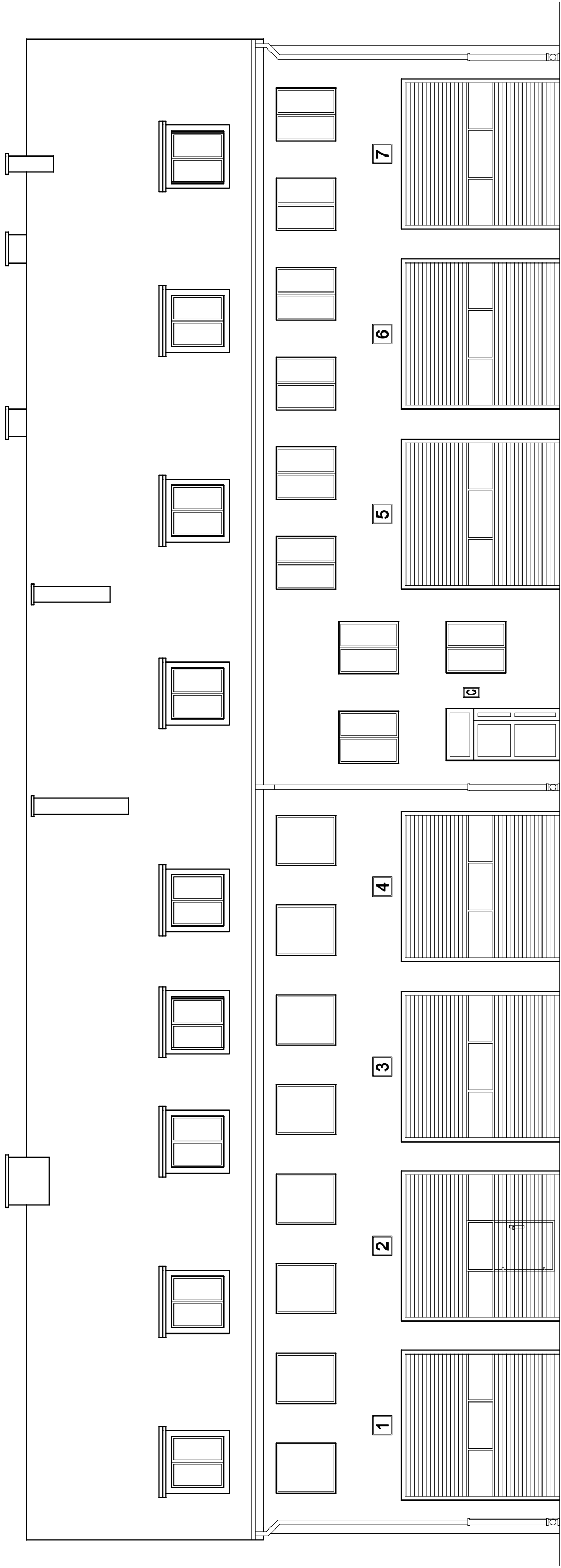


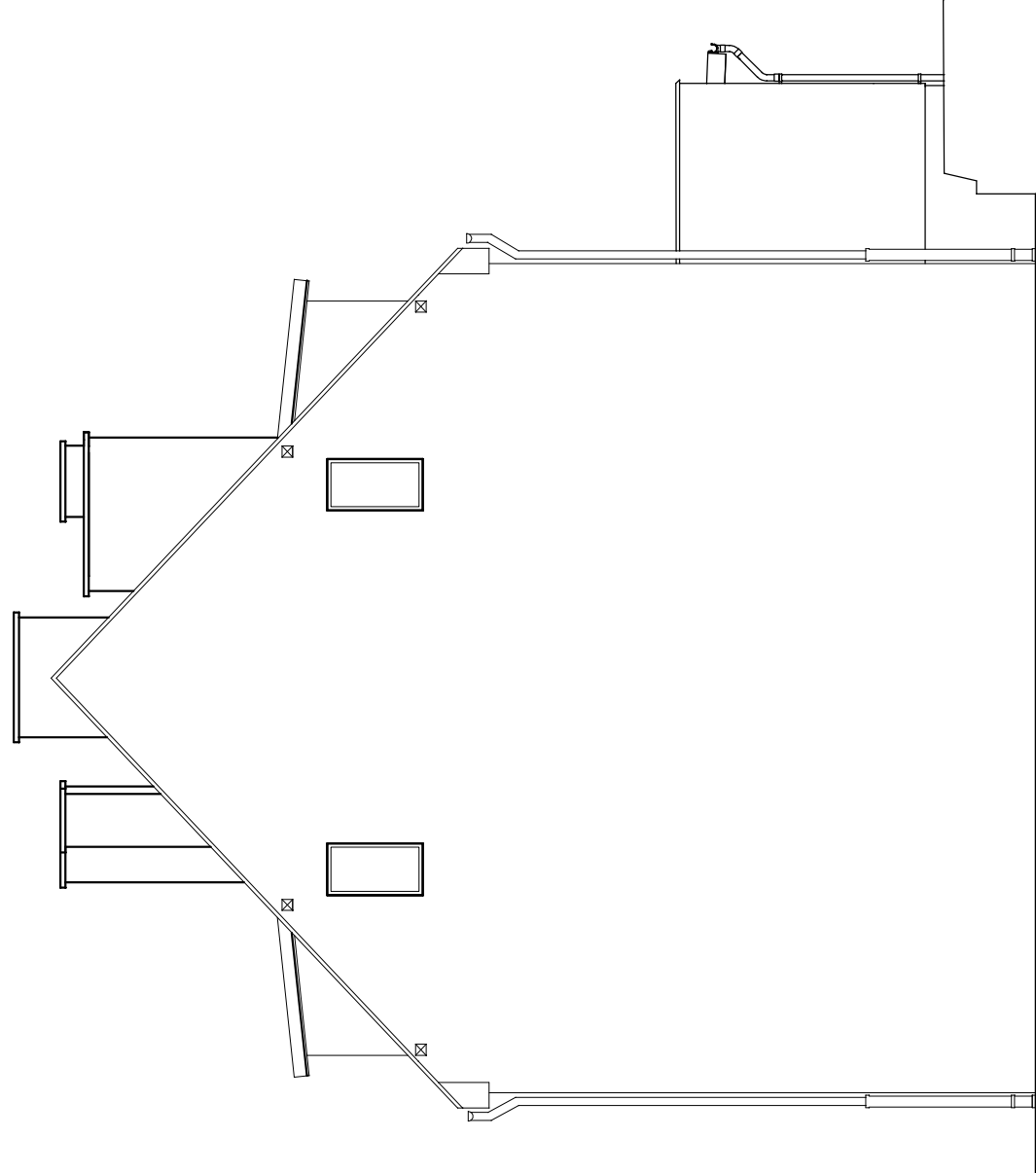
ELEWACJA LEWA



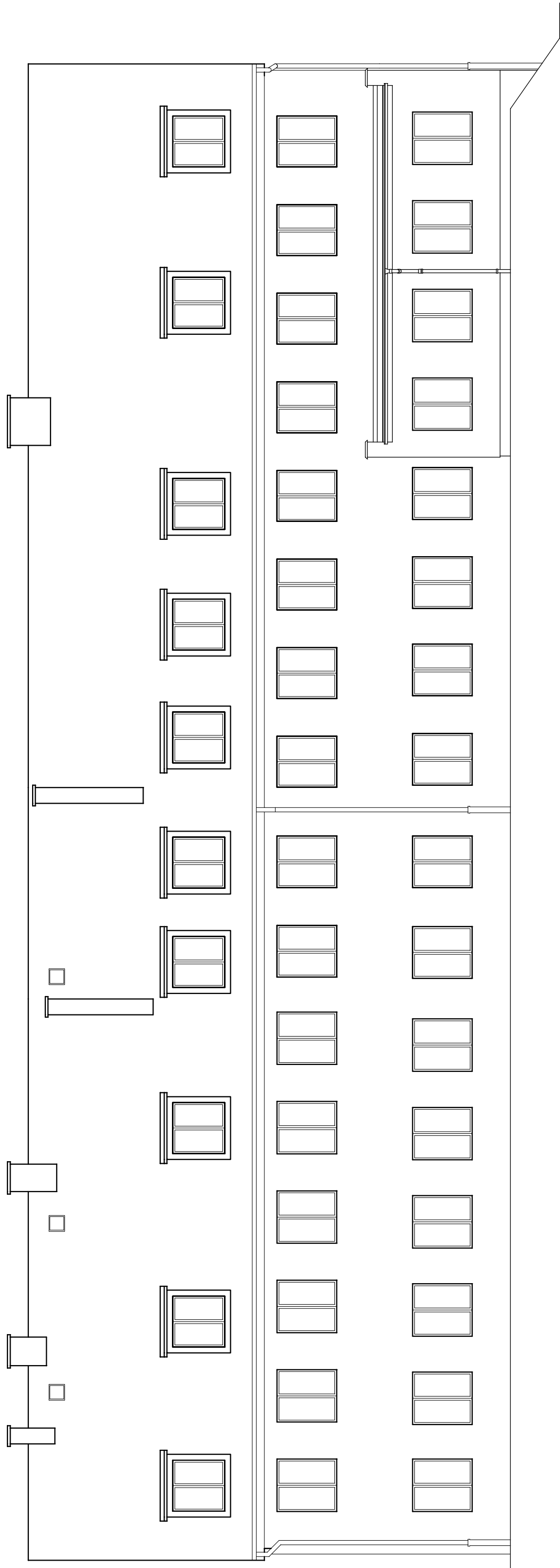
ELEWACJA FRONTOWA



ELEWACJA PRAWA




ELEWACJA TYLNA



ELEWACJE BUDYNKU  
- STAN PROJEKTOWANY

skala 1 : 100



**Pracownia Projektowa "GRAFION"**  
ul. Żeromskiego 103, 63-202 Wąbrzych  
tel. 71 841-6502

Obiekt: Remont i przebudowa pomieszczeń, podjęcie prac remontowych i modernizacyjnych w budynku mieszkalnym przy ul. Przemysłowej 1 w Wąbrzychu		Inicjator: Kancelaria Radia Regionalnego w Wąbrzychu		Inicjator: Kancelaria Radia Regionalnego w Wąbrzychu	
Inwestor: Kancelaria Radia Regionalnego w Wąbrzychu		Adres: ul. Ogrodowa 20, 63-308 Wąbrzych		Adres: ul. Ogrodowa 20, 63-308 Wąbrzych	
Projektant: mgr inż. arch. Janusz Kowalczyk		Data: 08.2018		Data: 08.2018	
Asystent: mgr inż. Andrzej Stępień		UAV: 7342/2014/02		UAV: 7342/2014/02	
Sprawdz:		Podpis:		Podpis:	
Skala: 1:100		Skala: 1:100		Skala: 1:100	
Nr rys.:		Nr rys.:		Nr rys.:	
6		6		6	